

# Anton Bruckner Spiel

## SPIELMATERIAL

1 Spielplan, 1 Spielfigur „Anton Bruckner“, Aktionskarten, Fragekärtchen, 1 Würfel, (1 Reservewürfel)

## ANLEITUNG

In diesem Spiel dreht sich alles um Anton Bruckner. Hilf Anton, die Tasten am Ziel zu erreichen! Das Spiel wird in der Gruppe gespielt. Es gibt nur eine Spielfigur „Anton“. Die gesamte Gruppe beantwortet die Fragen. **Es wird mit nur einem 3er-Würfel gewürfelt.**

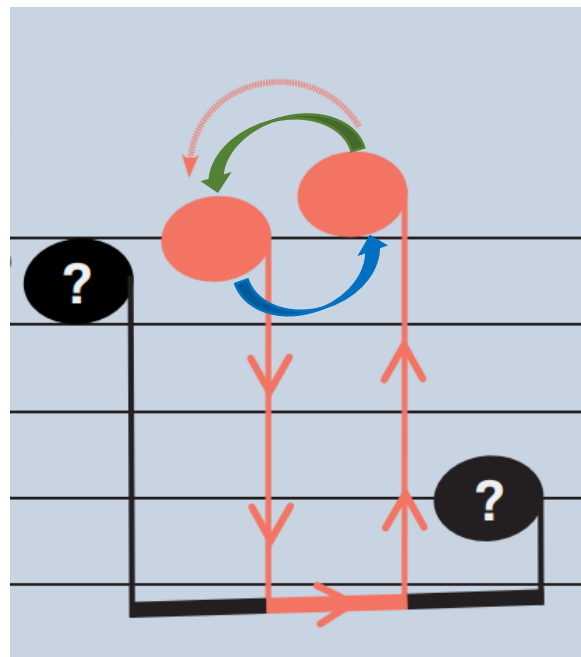
## SPIELABLAUF

Der jüngste Spieler beginnt, es geht im Uhrzeigersinn weiter. Der Spielleiter zieht mit Anton Richtung Ziel. Die Aktionen können bei kleineren Kindern auch vom Spielleiter vorgelesen werden.

**Quizfelder:** Landet Anton auf einer Note mit einem Fragezeichen, zieht der Spielleiter eine Karte und liest die Frage vor. Wird die Frage richtig beantwortet, darf Anton ein Feld weiterziehen.

**Aktionsfelder:** Landet Anton auf einer roten Note, wird eine Aktionskarte gezogen.

- Landet Anton auf dem ersten roten Feld der Note, darf er automatisch den Pfeilen entlang auf das nächste rote Feld springen (siehe blauer Pfeil). Dort wird eine Aktionskarte gezogen.
- Landet Anton auf dem zweiten roten Feld der Note, muss er den Pfeilen entlang zurückgehen (siehe grüner Pfeil). Dort wird eine Aktionskarte gezogen.



Der Würfler zieht die Karte und muss die Aktion durchführen (z.B.: Lieblingslied singen oder summen). Der Spielleiter zieht mit Anton – je nach Aktion – auf das beschriebene Feld.

## SPIELENDEN

Das Spiel endet, wenn „Anton“ das Ziel (Klaviertasten) erreicht hat.

**Gratulation!**

Am Schluss kann das Musikstück (am Handy) vorgespielt werden.

Bruckners 8 Sinfonie. Scherzo (etwas weiter hinten)

<https://youtu.be/qDkj1t5wF1U?si=483DTzCdkiuBMzRE&t=983>



QR-Code für den Youtube Link, erstellt via qr.io